

## 2026년 온라인(LMS) 폭력예방교육 가이드(학생용)

[2026. 5. 6.(수), 인권센터]

### 1 교육 개요

- 교육대상: 전북대학교 재학생
- 교육내용: 법정의무교육 폭력예방교육(성폭력, 가정폭력)
- 운영기한: 2026. 6. 30.(화) 23:59까지
  - ※ JUMP 도입 시, LMS 실적이 자동 연동될 예정으로, 도입 시기에 맞춰 혼란을 방지하고자 기간 분리 운영, 향후 일정은 별도 안내 예정
- 개설강좌: 서울대학교 인권센터 인권/성평등 교육(2026) 사용

대상	구분	강좌명
학생	국문	[학생용]2026 폭력예방교육
	영문	[Student]2026 Violence Prevention Education
	중문	[学生]2026 预防暴力教育

- ※ 본 교육 콘텐츠의 저작권은 서울대 인권센터에 있으며, 관리 부서(전북대 인권센터) 외 타 부서 등 제3자의 사용을 금합니다.
- ※ 본 콘텐츠(동영상 및 퀴즈)의 무단 사용(캡처, 복사, 배포 등) 할 경우, 민·형사상의 책임을 물을 수 있습니다.
- 이수방법: 폭력예방교육 신청 후, 「5개 동영상 시청」
  - ※ 중복 신청 불가, LMS에서 중복 신청 후 2개를 들어도 실적은 1개만 인정
- 참고사항

#### 폭력예방교육 의무화 제도 주요 내용

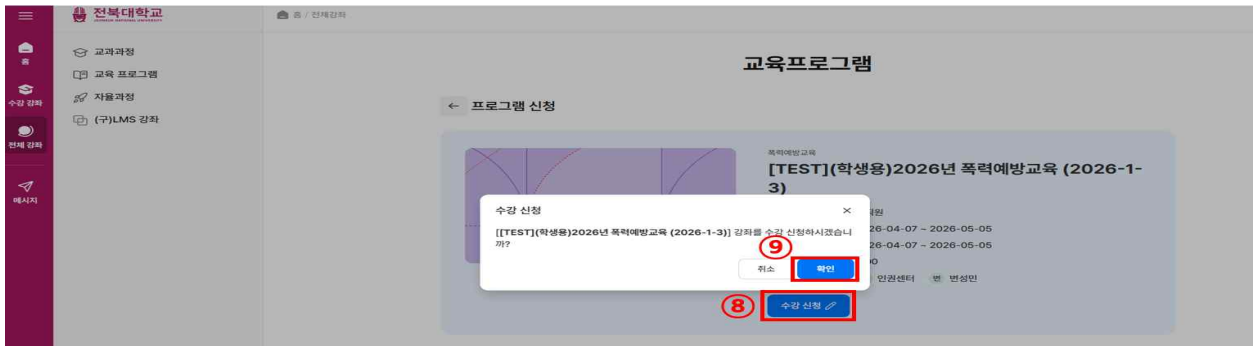
- 학과평가, 교내 성적우수장학생, 성적조회, 글로벌 벨트 장학생 선발 등 이수 여부 반영

## 2 LMS 수강 신청 방법

- LMS 주소: <https://lms.jbnu.ac.kr/> 접속
- 신청순서: ① 오아시스와 동일한 정보로 로그인 → ② 전체 강좌 → ③ 교육 프로그램 → ④ 프로그램 신청 → ⑤ 강좌명 “폭력예방교육” 선택 → ⑥ “학생용” 검색 → ⑦ 폭력예방 교육 희망 분반 클릭 → ⑧ 수강신청 → ⑨ 확인

※ 분반별 수강인원은 1,000명으로, 수강인원 초과로 신청이 안 될 경우, 다른 분반 신청

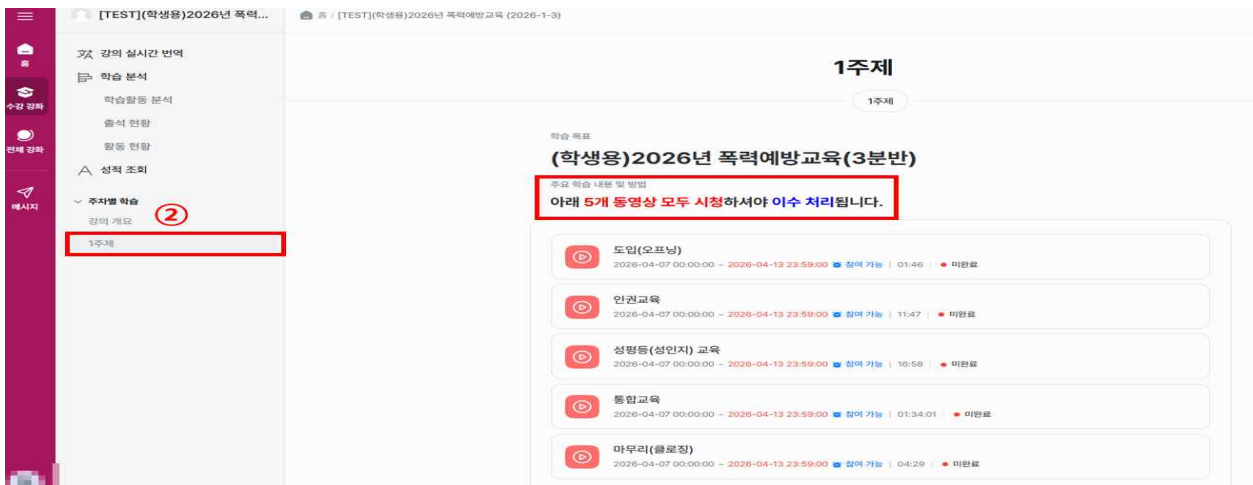
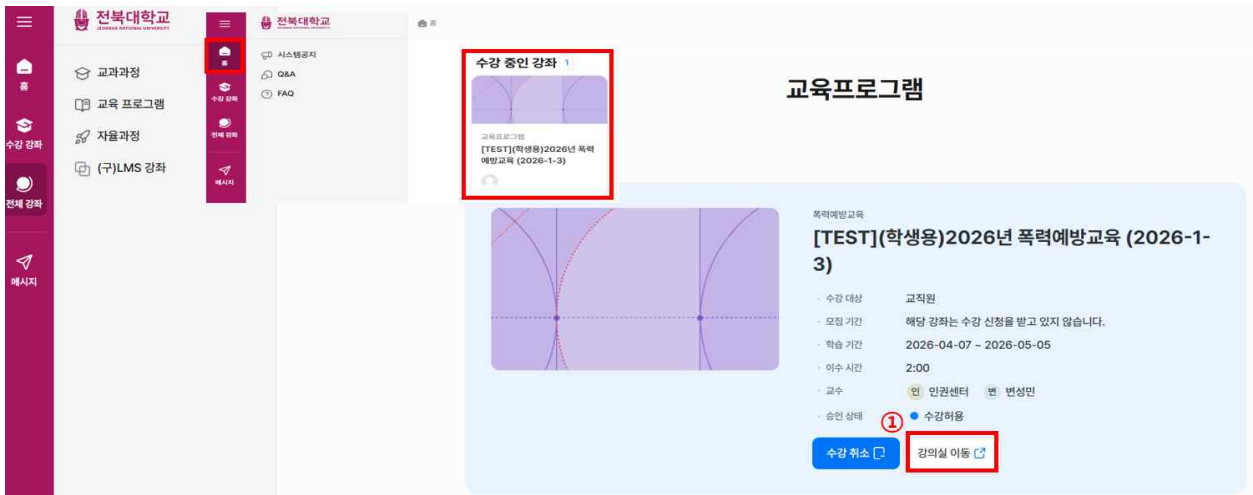


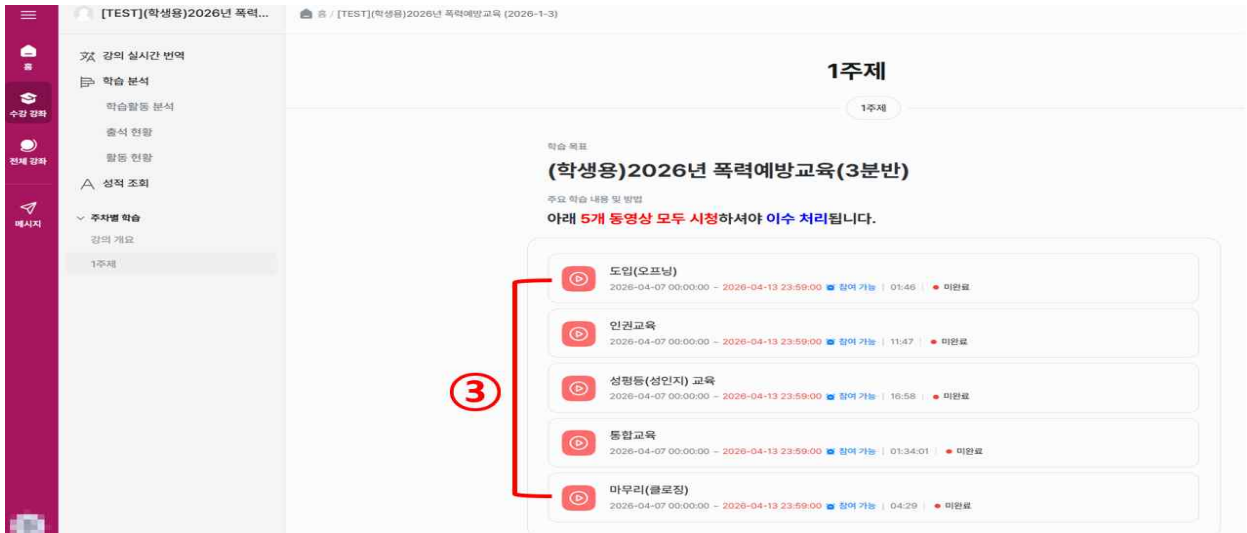


### 3 LMS 폭력예방교육 이수 방법 및 이수증 출력 방법

- 이수방법: ① 강의실 이동, 또는 “홈” 클릭 후 수강 중인 강좌에서 폭력 예방교육 클릭 → ② “1주제” 클릭 → ③ 1)~5) 영상 하나씩 클릭해서 100% 시청

※ 5개 영상 모두 시청 완료해야 이수 처리됨





- 이수 확인 및 이수증 출력 방법: ① 전체 강좌 → ② 교육 프로그램 → ③ 수료 확인 → ④ 수료 여부 확인 → ⑤ 수료증 “출력” 클릭

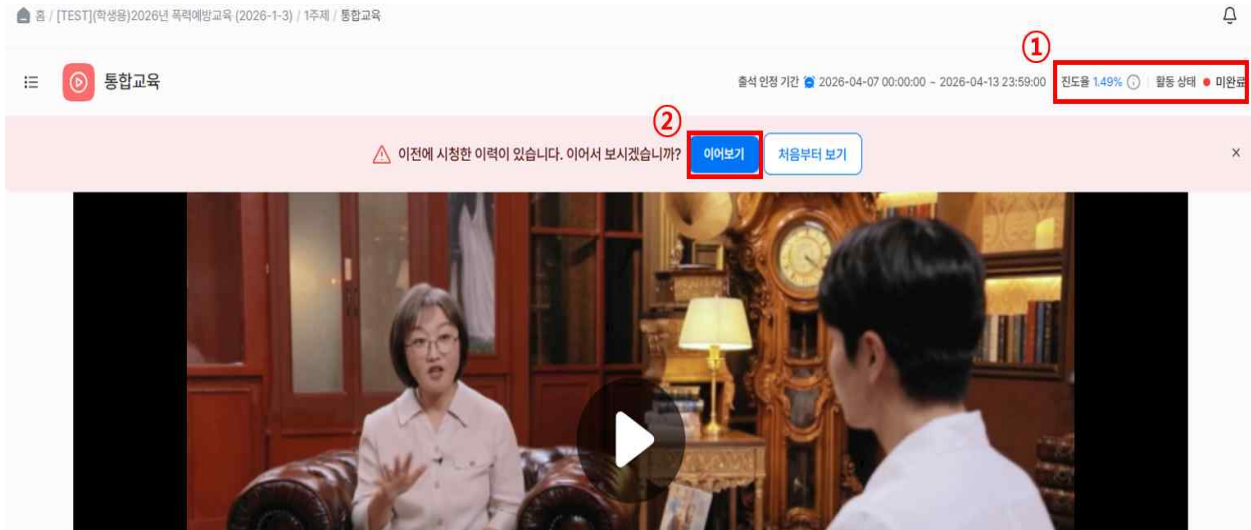


- ※ 「5개 동영상 시청」이 완료되어야 이수증 출력 가능
- ※ 모든 활동 완료 후, 10~15분 정도 후 이수 반영됨

4

기타 안내사항

- 동영상 시청 시 각 영상에 대한 “① 진도율, 활동 상태” 확인 가능
- 동영상 시청을 완료하지 않고 나갔다면, 향후 “② 이어보기” 통해 시청 가능



- 동영상 시청 시 움직임이 없거나, 창을 내릴 경우, 영상이 멈추면서 진도율 반영되지 않을 수 있음
- LMS로 폭력예방교육 이수 시 별도로 이수증을 제출할 필요가 없으며, 인권센터에서 일괄 실적 반영 예정임
  - ※ 오아시스에 실적이 실시간으로 반영되지 않으며, 일정 간격을 두고 실적 입력할 예정임
- 학생용 폭력예방교육이 여러 분반(영문, 중문 포함)으로 개설될 예정이나, 하나의 분반만 신청해서 이수 해야함
  - ※ LMS에서 중복 신청 후, 2개를 들어도 실적은 1개만 인정